

Maîtriser les bases de la comptabilité et de l'analyse financière dans un GE

Contexte

La maîtrise des éléments comptables fait partie des impératifs permettant à la fois une gestion saine d'un Groupement d'Employeurs mais également l'optimisation de son modèle économique. En effet, véritable reflet de l'activité, le pilotage financier est indispensable afin d'envisager le développement économique d'un GE et d'en assurer la pérennité. C'est pourquoi le CRGE vous propose une formation dédiée aux bases de la comptabilité et à l'analyse financière avec une vocation opérationnelle et une approche concrète ciblée sur les problématiques spécifiques des GE.

Objectifs pédagogiques et compétences visées

- ➔ Maîtriser les bases de la comptabilité et de l'analyse financière d'un Groupement d'Employeurs afin de pouvoir intégrer avec pertinence les données financières dans sa fonction d'encadrant ou d'administrateur.

Pré-requis

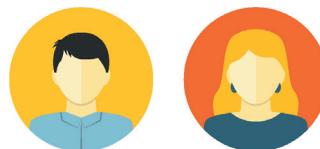
Connaître les grands principes de fonctionnement d'un Groupement d'Employeurs.

Dates : 10, 17 et 28/05 2021
de 14h à 17h30

Durée : 3 demi-journées de 3h30 de formation, soit 10h30 au total

Lieu : A distance

Public visé



- Encadrants de Groupements d'Employeurs non spécialistes de la gestion et de la finance
- Administrateurs de Groupements d'Employeurs non spécialistes de la gestion et de la finance



Les bases de la comptabilité

- Le système d'information comptable
- Les principes comptables
- Expert-comptable et commissaire aux comptes

L'organisation comptable

- Le plan comptable
- Les documents de synthèse :
 - Le bilan
 - Le compte de résultat
 - L'annexe
- Le processus comptable, les pièces, le contrôle

La comptabilisation

- La comptabilité en partie double
- L'enchaînement des opérations
- La construction des états de synthèse
- Les écritures de clôture

Les mécanismes particuliers

- La TVA
- Les subventions
- Les immobilisations et l'amortissement
- Les provisions
- Les transferts de charges

L'analyse des documents de synthèse

- Analyse statique : soldes intermédiaires de gestion
- Analyse dynamique et croisée du bilan et du compte de résultat

Exercices et cas pratiques appliqués aux GE

- Enregistrement d'écritures courantes
- Enregistrement de mécanismes particuliers
- Construction du compte de résultat et du bilan
- Analyse des grands postes du compte de résultat et du bilan d'un GE
- Décoder un modèle économique à partir des états de synthèse

Formateur

Economiste de formation et ancien directeur général d'OPCA, Philippe JAUMEAU a créé PHJ Conseil en 2013. Formateur généraliste, il possède une bonne connaissance des Groupements d'Employeurs et de leurs spécificités.

Philippe JAUMEAU

Moyens pédagogiques et techniques

Formation en distanciel synchrone sur plateforme de visioconférence combinant une pédagogie active d'appropriation des apports théoriques et des séquences pratiques : exercices, cas concrets, analyse de documents, etc.

Une large part sera laissée au partage d'expérience et à l'échange de pratiques.

Suivi et évaluations



Evaluation des acquis : quizz écrit autocorrigé à la fin de chaque module



Evaluation de la satisfaction : questionnaire à l'issue de la formation

La formation répond aux dispositions de l'article L.6313-2 du Code du travail et peut à ce titre être prise en charge par l'OPCO au titre du plan de développement des compétences ou encore par le FNE-Formation, sous réserve des dispositions propres à ces dispositifs.

Coût pédagogique



900 € nets de TVA
par stagiaire

Chaque participant devra disposer de l'équipement informatique lui permettant de suivre la formation en distanciel dans des conditions optimales : écran, caméra et système audio de qualité et liaison internet stable avec bande passante supportant image et son.

Référent Handicap : Contactez-nous au 05 49 88 25 57 pour toute adaptation.

