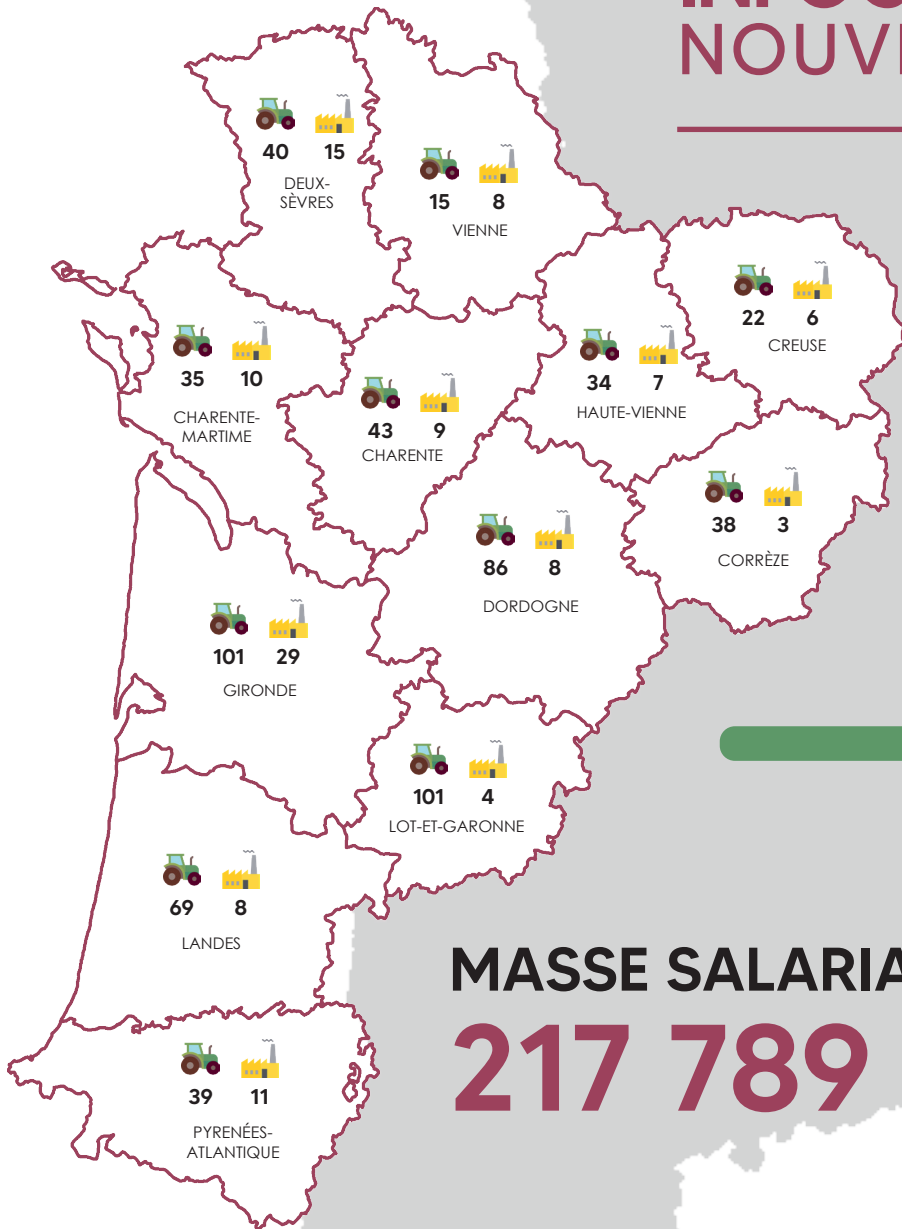


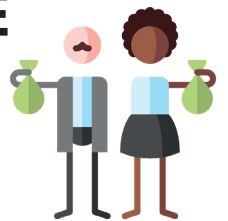
INFOGRAPHIE DES GE NOUVELLE-AQUITAINE 2021



741 GE EN
NOUVELLE-AQUITAINE
(HORS GEIQ)



MASSE SALARIALE GLOBALE
217 789 735 €



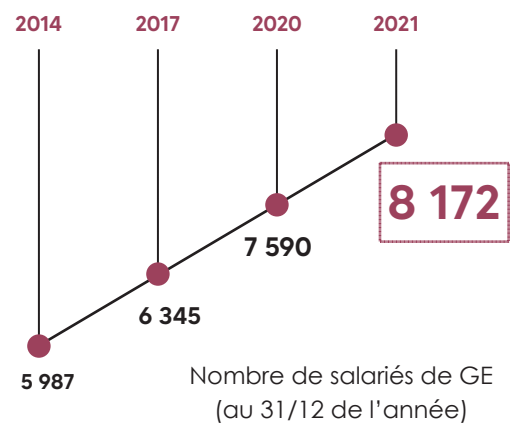
RÉPARTITION DU NOMBRE DE SALARIÉS (en fonction du secteur d'activité)



RÉPARTITION DU NOMBRE DE NOUVEAUX EMPLOIS EN CDI (en fonction du secteur d'activité)



ÉVOLUTION DES EFFECTIFS (tous secteurs d'activité confondus)



A partir des données URSSAF et MSA sur les établissements actifs au 31/12/2021



Avec le concours financier de :

